

Transpordiamet  
maantee@transpordiamet.ee

### Piiride kättenäitamise põhjus

Teatan Tartu maakonnas Kambja vallas Mäekülas **Vastse-Mosina (28203:005:0533)** katastriüksuse jagamisest Vastse-Mosina ja Mägi-Mosina katastriüksusteks ning nende üksuste mõõdistamisest.

Transpordiametile kuuluva 22138 Kopamäe-Reolasoo tee (28203:005:0058) katastriüksuse ning jagatava Vastse-Mosina (28203:005:0533) katastriüksuse ühisel piiril on kaks ühist piiripunkti (punktid nr 7 ja 8). Piiripunkt nr 7 on looduses tähistamata teemaa serva punkt, mis asub piirilõigu 5-6 pikendusel 4 m kaugusel tee teljest. Piiripunktis nr 8 on varasemast säilinud piirimärk (metalltoru).

### Aeg ja koht

Kutsun Teid **22138 Kopamäe-Reolasoo tee ja Vastse-Mosina** katastriüksuste ühiste piiride ja piirimärkide kättenäitamisele looduses: **25.03.2024 a. kell 9.30.**

### Ilumata jätmise või kirjaliku seisukoha esitamata jätmise tagajärjed

Piiri kättenäitamisel osalemisest palun teavitage mind sellest kirja lõpus oleva e-maili või telefoni teel. Samadel kontaktidel saate esitada täiendavaid küsimusi. Piiri kättenäitamisele võite saata ka esindaja. Palun mind sellest eelnevalt teavitada ja esitada mulle esindust tõendav volikiri.

Kutse saatmisega loetakse piirimärkide asukohad ja nende alalhoiu kohustus kinnisasja omanikule teatavaks tehtuks ja omanik piiride asukohaga nõustunuks (maakatastriseaduse § 17 lg 6), välja arvatud juhul, kui ilmneb piiride kindlakstegemise vajadus.

Kui Teil on piiri ja piirimärkide kohta märkusi, tuleb need esitada hiljemalt piiri kättenäitamisel maastikul. Teie poolt esitatud märkused, taotlused ja seisukohad kantakse piiriprotokollis.

### Piiriprotokollis allkirjastamine

Pärast piiri kättenäitamist koostatakse piiriprotokoll, mida saate allkirjastada digitaalselt. Digitaalse allkirjastamise võimaluse puudumisel teavitage mind eelnevalt ning sellisel juhul saate piiriprotokollis allkirjastada paberikandjal.

## **Piirimärkide alalhoiukohustus**

Kinnisasja omanik peab tagama piirimärgistuse säilimise. Te ei või piirimärke iseseisvalt muuta ega ümber paigaldada (asjaõigusseaduse § 128 lg 2).

Maamõõtja tuleb looduses piirimärke ja piire kätte näitama ainult siis, kui Te annate enda kohale ilmumisest teada hiljemalt 22. märtsiks telefonil 5600 3704 või e-posti aadressil [andri@geobaltica.ee](mailto:andri@geobaltica.ee).

Lugupidamisega

Andri Remmel

maamõõtja (tegevuslitsents nr 683 MA-k)

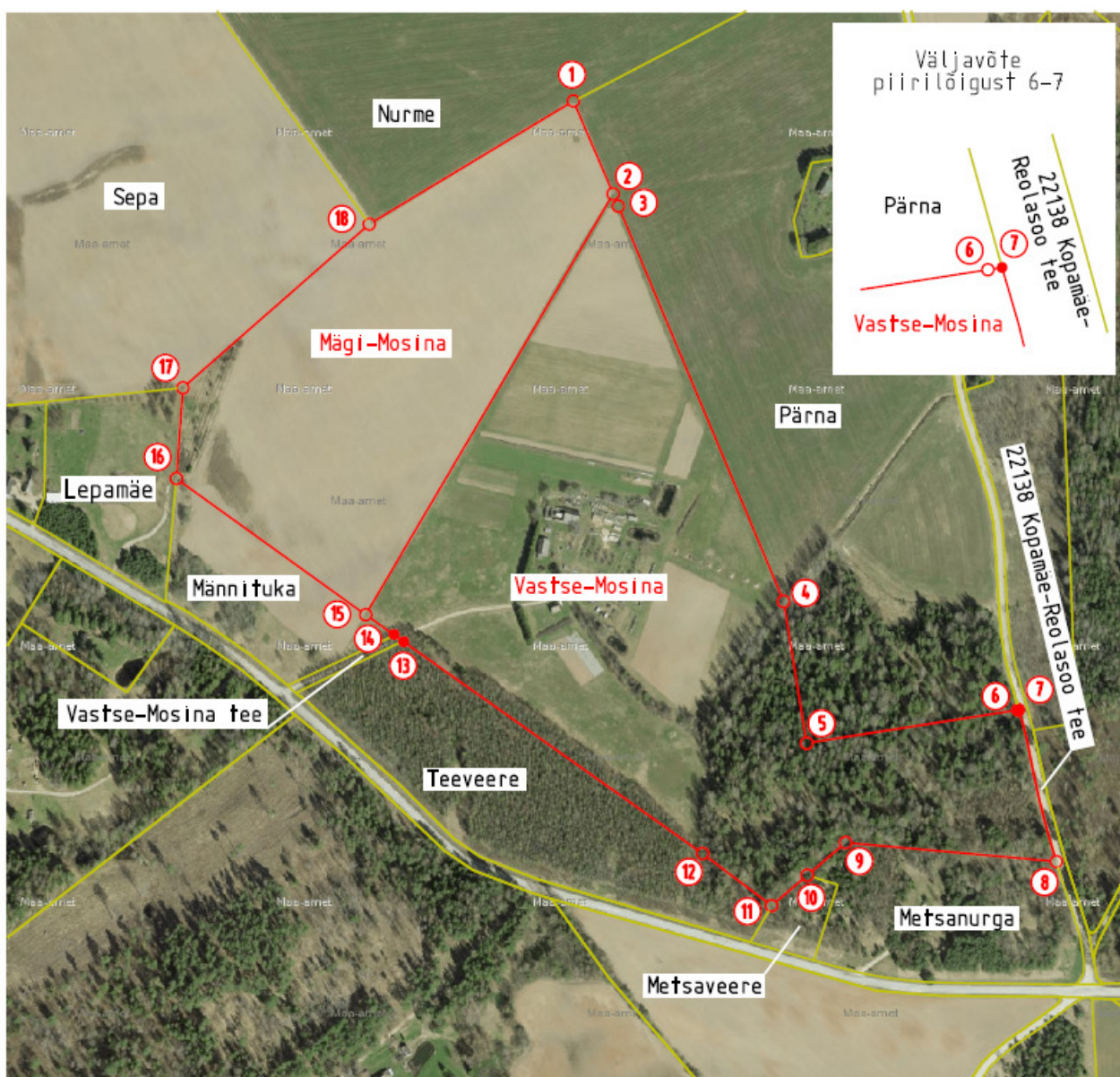
Tel. 55 523 686, e-mail [andri@geobaltica.ee](mailto:andri@geobaltica.ee)

Kutsele on lisatud 22138 Kopamäe-Reolasoo tee ja Vastse-Mosina katastriüksuste ühine piirikirjeldus koos selgitava skeemiga.

## Piirikirjeldus

| Piiripunkti nr | Piiripunkti vorm   | Piiri kulgemise viis | Märkus                       | Paigalduse info | Piir kindlaks tehtud |
|----------------|--------------------|----------------------|------------------------------|-----------------|----------------------|
| 7              | teemaa serva punkt | teemaa serv*         | *piir kulgeb 4 m tee teljest | -               | -                    |
| 8              | metalltoru         | -                    | -                            | olemasolev      | -                    |

## Selgitav skeem



Aluskaart: Maa-amet 2024

### LEPPEMÄRGID

- katastriüksuse piir
- piiri kulgemise suund
- piirimärk
- piiripunkt
- ① piiripunkti number